

Oprawa ścienna i natynkowa LED - Dyfuzor matowy - bezpośrednie/pośrednie

okrągła oprawa ścienna i natynkowa LED, IP40 Z bardzo spłaszczonym, lekko zaokrąglonym korpusem z zabezpieczeniem przeciwkradzieżowym i moskitierą Kolor korpusu zbliżony do RAL 9003. Montaż odbywa się szybko za pomocą prostego w obsłudze systemu zatraskowego na dolnej, blaszanej części korpusu. Bezpieczne przerwanie połączenia z siecią za pomocą styku wtykowego Plug and Play w momencie otwarcia oprawy; Kolor korpusu biały zbliżony do RAL 9003; Dyfuzor z PMMA z opalizującą, matową powierzchnią, łatwy w czyszczeniu. W wyniku współdziałania z pojedynczymi soczewkami LED powstaje bardzo jednolite światło. Podłączone poprzez 5-biegunowe zaciski przyłączeniowe ze stykami wtykowymi, gotowe do użycia. Light Control: netlife easy41; Regiolux Klasyfikacja: netlife easy; Sygnał sterujący: przełączanie; Liczba Sterownik (maks): 800W LED; Komunikacja: przewodowe; Technologia czujników: HF - high frequency; Wysokość montażowa (min/maks): 2m do 6m; Obszar wykrywania: maks. D=12 m; Zastosowanie: Hole, Pomieszczenia gospodarcze, Garaże, Biuro, Sale konferencyjne; Czynność: Wykrywanie ruchu.

CHARAKTERYSTYKA

Numer katalogowy	21905424180
Numer EAN	4020863394333
Numer taryfy celnej	94051140
Znak jakości	IP 40, Klasa ochronności I, Badanie rozżarzonym drutem 650°C, F, Indoor, CE
Klasa odporności IK	IK03 (10°C bis 35°C)
Temperatura otoczenia	ta 10°C do 35°C
Okres gwarancji	5 lata

ELEKTROTECHNIKA

Zasilacz	Elektroniczny sterownik (1 szt.)
Light Control	netlife easy41
Moc systemowa	34W
Napięcie sieciowe	230V/50Hz
Klasa efektywności energetycznej/Źródło światła	C

TECHNIKA ŚWIETLNA

Wyposażenie	LED, współczynnik oddawania barw/kolor światła CRI ≥ 80 / 3000K
Tolerancja koloru (MacAdam)	5SDCM
Nominalny strumień świetlny	3968lm
Trwałość LED	50000h L80/B10 (Tq 35°C)
Wydajność oprawy	118lm/W
UGR pop./pod.	22.3 / 22.3

MECHANIKA

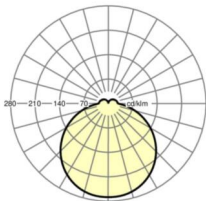
Kolor obudowy	biały zbliżony do RAL 9003
Wymiary (DxSzxW/ŚrxW)	500mm x 76mm
Masa (netto)	3.22kg
Wlot kabla KE	Patrz Instrukcja montażu
Rodzaj montażu	Pojedyncza instalacja sufitowa, Montaż pojedynczy zwieszakowy, Montaż ścienny natynkowy

Wymiary

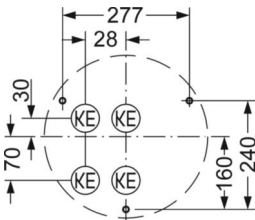
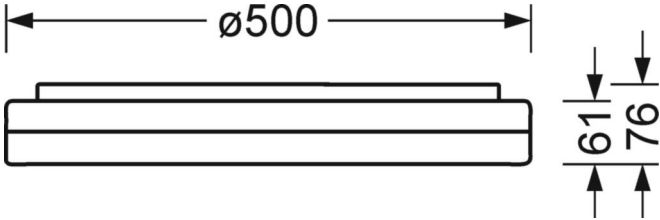
H	76 mm	Wysokość
D	500 mm	Średnica
A1	277 mm	Odstęp mocowań przy montażu pojedynczym
A1 alternativ	240 mm	alternativOdstęp mocowań przy montażu pojedynczym (alternatywny)

DEEP-LINK

<https://www.regiolux.de/pl/article/21905424180>



Odkośnik	LED 4000lm 830
ηLB	100 %
Φ ↓/↑	88 % / 12 %
UGR pop./pod.	22.3 / 22.3



LC SYSTEM

CHARAKTERYSTYKA

Regiolum Klasyfikacja	netlife easy
Sygnał sterujący	przełączanie
Liczba Sterownik (maks)	800W LED
Komunikacja	przewodowe
Technologia czujników	HF - high frequency
Wysokość montażowa (min/maks)	2m do 6m
Zastosowanie	Hole, Pomieszczenia gospodarcze, Garaże, Biuro, Sale konferencyjne
Czynność	Wykrywanie ruchu

